

# ด่วนที่สุด

ที่ สธ ๐๒๓๔.๐๖/พด๗



ศูนย์ปฏิบัติการป้องกันและแก้ไขปัญหาสาธารณสุข  
ด้านการแพทย์และการสาธารณสุข  
ถนนติวานนท์ จังหวัดนนทบุรี ๑๑๐๐๐

๓ มีนาคม ๒๕๕๗

เรื่อง การเตรียมพร้อมรับสถานการณ์ กรณี หน่วยงาน/สถานพยาบาลถูกคุกคาม

เรียน นายแพทย์สาธารณสุขจังหวัด ผู้อำนวยการโรงพยาบาลศูนย์และโรงพยาบาลทั่วไปทุกแห่ง

ตามที่ได้มีสถานการณ์ความไม่สงบทางการเมืองเกิดขึ้น กลุ่มมวลชนได้มีการชุมนุมกระจายตามพื้นที่ต่างๆในประเทศไทย อีกทั้ง เครือข่ายบุคลากรทางการแพทย์และสาธารณสุขได้แสดงจุดยืนผ่านแถลงการณ์เพื่อต่อต้านการใช้ความรุนแรง ซึ่งอาจมีผลกระทบต่อความปลอดภัยในชีวิตของบุคลากรและทรัพย์สินของหน่วยงานราชการ นั้น

เพื่อเป็นการซักซ้อมแนวทางเตรียมความพร้อมรับสถานการณ์ การเฝ้าระวังประเมินสถานการณ์เตรียมพร้อมรับเหตุ และให้เกิดการสื่อสารที่มีแนวทางลดความรุนแรงของเหตุการณ์ ศูนย์ปฏิบัติการป้องกันและแก้ไขปัญหาสาธารณสุขด้านการแพทย์และการสาธารณสุข ขอส่งแนวทางการเตรียมพร้อมรับสถานการณ์ กรณี หน่วยงาน/สถานพยาบาลถูกคุกคาม ตามที่แนบมาพร้อมนี้

จึงเรียนมาเพื่อโปรดดำเนินการและแจ้งหน่วยงานที่เกี่ยวข้อง ต่อไป

ขอแสดงความนับถือ

(นายอนุรักษ อมรเพชรสถาพร)

นายแพทย์เชี่ยวชาญ โรงพยาบาลสวรรค์ประชารักษ์

สำนักงานสาธารณสุขจังหวัดนครสวรรค์

ปฏิบัติหน้าที่ผู้อำนวยการสำนักสาธารณสุขฉุกเฉิน

เลขานุการศูนย์ปฏิบัติการป้องกันและแก้ไขปัญหาสาธารณสุข

ด้านการแพทย์และการสาธารณสุข

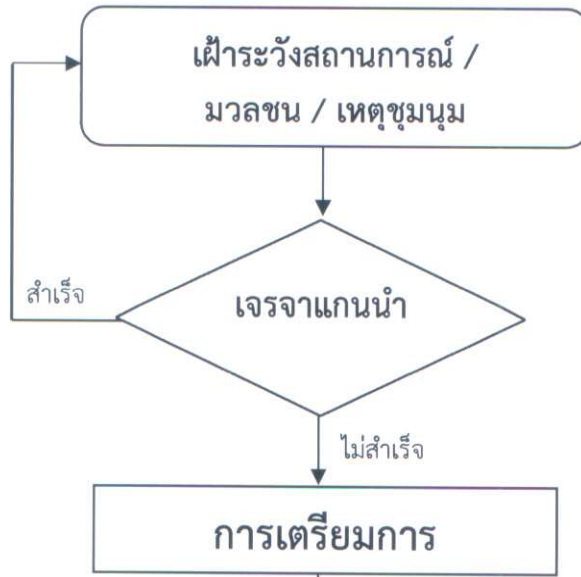
ศูนย์ปฏิบัติการป้องกันและแก้ไขปัญหาสาธารณสุข

ด้านการแพทย์และการสาธารณสุข

โทร ๐ ๒๕๕๐ ๑๗๗๑

โทรสาร ๐ ๒๕๕๐ ๑๗๗๑

การซักซ้อมเตรียมความพร้อมรับมือกับสถานการณ์ กรณี หน่วยงาน/สถานพยาบาลถูกคุกคาม



สถานที่รับ	ทีมงาน	กระบวนการ
<ul style="list-style-type: none"> <li>- หน้าหน่วยงาน/สถานพยาบาล</li> <li>- ห้องประชุม</li> </ul>	<p>๑. ทีมรักษา ความปลอดภัย</p> <hr/> <p>๒. ทีมต้อนรับ</p> <hr/> <p>๓. ทีมเจรจาไกล่เกลี่ย</p> <hr/> <p>๔. ทีมประสานงาน</p>	<p>๑. ๑ดูแลความปลอดภัยอาคารสถานที่ กำหนดเส้นทางเข้าออก กรณีวิกฤต กำหนดเวลาเปิด-ปิดชัดเจน จัดให้มีแสงสว่างเพียงพอ บริเวณโดยรอบครอบคลุมพื้นที่</p> <p>๑.๒ดูแลความปลอดภัยของเจ้าหน้าที่และตรวจสอบบุคคลภายนอก ผ่านเข้า-ออก ตามความเหมาะสม</p> <p>๑.๓ ตรวจสอบกล้องวงจรปิดพร้อมใช้งาน</p> <p>๑.๔ กล้องถ่ายภาพนิ่ง (ภาพเคลื่อนไหว) มวลชน</p> <p>๑.๕ ประเมินสถานการณ์และความเสี่ยงตามความเหมาะสม</p> <hr/> <p>๒.๑ ผู้บริหารและทีมร่วมบัญชาการและให้การต้อนรับ</p> <p>๒.๒ ระดมเจ้าหน้าที่ให้การต้อนรับ</p> <p>๒.๓ ระดมเครือข่ายมวลชนในพื้นที่และรอบโรงพยาบาลร่วมให้การต้อนรับ</p> <p>๒.๔ จัดบริการเครื่องดื่ม</p> <hr/> <p>๓.๑ สร้างความเข้าใจในกิจกรรมของประชาคมสาธารณสุข</p> <p>๓.๒ ปรับกิจกรรมให้เหมาะสมกับเหตุการณ์และความเสี่ยงของแต่ละพื้นที่</p> <hr/> <p>๔.๑ ขอรับการสนับสนุนจากภายนอก</p> <ul style="list-style-type: none"> <li>- ตำรวจ</li> <li>- ทหาร</li> <li>- ฝ่ายปกครอง / ผู้ว่าราชการ</li> </ul> <p>๔.๒ สื่อสารและประชาสัมพันธ์ให้ผู้เกี่ยวข้องรู้สถานการณ์และ ข้อเท็จจริง</p>

**หลักการ**

๑. ความปลอดภัยในชีวิต และทรัพย์สินสูงสุด
๒. สันติวิธี
  - เจรจา
  - ไกล่เกลี่ย
๓. ความยืดหยุ่นเหมาะสมกับพื้นที่และสถานการณ์